



**NKBV**

Bergwandelen  
Alpinisme  
Sportklimmen

# Selectiebeleid 2019 NL Team Sportklimmen

21 december 2018

## **Inhoudsopgave**

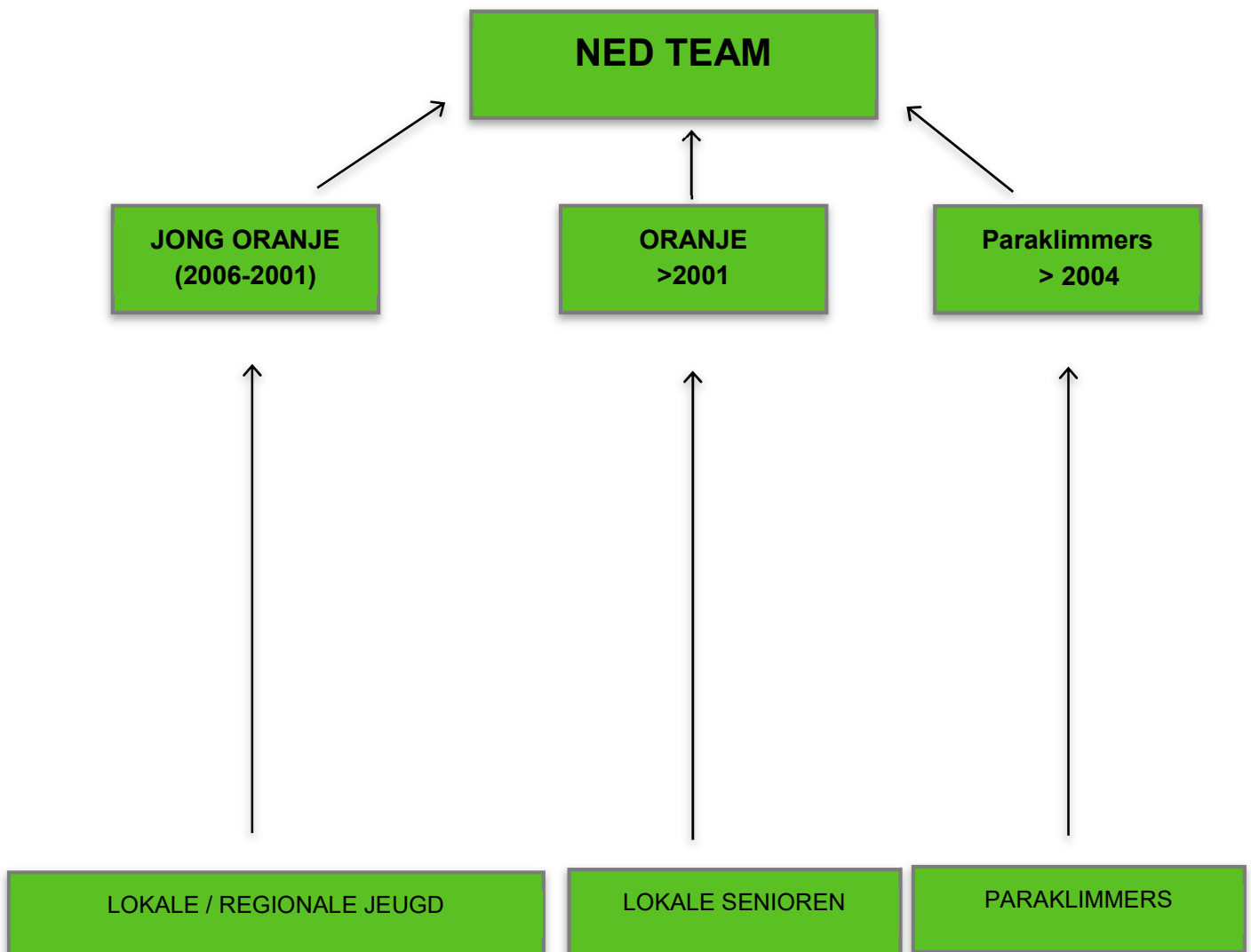
<b>Inleiding</b>	<b>3</b>
<b>Uitleg proefperiode Jong Oranje</b>	<b>4</b>
<b>Jong Oranje</b>	<b>6</b>
<b>Uitleg instroom Nederlands Team</b>	<b>8</b>
<b>Nederlands Team</b>	<b>9</b>

## INLEIDING

De ambitie van de NKBV is erop gericht meer klimmers op een hoger niveau mee te laten draaien in het internationale circuit om meer podiumplekken te behalen bij internationaal aansprekende evenementen. Daarbij wil het Nederlands Team Sportklimmen aansluiten bij de Top10 ambitie van NOC\*NSF.

Daartoe is onder andere onderstaand selectiebeleid opgesteld, in samenspraak met regionale jeugdtrainers en Oranje klimmers. Het beschrijft de selectiecriteria voor Jong Oranje en Oranje. Hoofd Sport heeft te allen tijde het eindbesluit over selecties. In bijzondere gevallen heeft hij het recht om af te wijken van eerdere criteria.

Het selectiebeleid 2019 selecteert, op meetmomenten in 2019, de selectie voor het Nederlands Team Sportklimmen 2020



## UITLEG PROEFPERIODE JONG ORANJE (voor selectie 2020)

### 2006-2001 (2020: Jeugd B, A, junioren) 1x per week training, 1-3 weken

**Doel:** De klimmer komt er in deze proefperiode achter of hij/ zij wil en kan aansluiten bij Jong Oranje. Voor de NKVB geeft de proefperiode de ruimte om te onderzoeken of trainen op nationaal niveau en aansluiten bij Jong Oranje past bij de ambitie en mogelijkheden van de klimmer.

**Vorm:** 1 training voor alle klimmers die zich via de nationale wedstrijden hebben geplaatst voor uitnodiging. Klimmers die gedurende deze training potentie laten zien om aan te sluiten bij Jong Oranje worden voor 2 extra trainingen uitgenodigd.

2<sup>e</sup> jaars C en 1<sup>e</sup> jaars B hebben een gezamenlijke proefperiode, tezamen met de Nederlands kampioen in A en Junioren. Wanneer overige oudere klimmers in aanmerking komen voor een proefperiode wordt met hen een individuele afspraak gemaakt.

**Procedure uitnodiging proefperiode Jong Oranje:** Voor een uitnodiging voor de proefperiode wordt gekeken naar de competitie uitslag en het NJK. Vervolgens wordt eerst de lokale trainer geraadpleegd. Hieronder volgt de toelichting:

1. Er wordt gekeken naar uitslagen en aanbevelingen van de lokale trainer en/of RTC-hoofdtrainer:
  - a. *Uitslagen*

2<sup>e</sup> jaars C: Gekeken wordt naar de beste 3 2<sup>e</sup> jaars C klimmers in de top 5 van de gecreëerde combinatie ranking van competitie en NJK. Hierbij wordt maximaal 1 wedstrijd buiten beschouwing gelaten (het slechtste resultaat of een niet geklommen wedstrijd). In ieder geval de beste klimmer in deze ranking wordt uitgenodigd. Daarnaast wanneer dat wenselijk is 2 andere 2<sup>e</sup> jaars C klimmers in deze top 5.

1<sup>e</sup> jaars B: Gekeken wordt naar de beste 3 1<sup>e</sup> jaars B klimmers in de top 5 van de gecreëerde combinatie ranking van competitie en NJK. Hierbij wordt maximaal 1 wedstrijd buiten beschouwing gelaten (het slechtste resultaat of een niet geklommen wedstrijd). Een klimmer dient zich in ieder geval gekwalificeerd te hebben voor het NJK. In ieder geval de beste klimmer in deze ranking wordt uitgenodigd. Daarnaast wanneer dat wenselijk is 2 andere 1<sup>e</sup> jaars B klimmers in de top 5.

In de andere jeugd categorieën worden de beste drie van de combineranking van het NJK en de competitie beoordeeld. Evenals de klimmers die het in het competitie seizoen uitzonderlijk goed doen, met name bij de senioren en ten opzichte van de huidige selectie.

De beoordeling is de basis voor het eventueel uitnodigen voor de proefperiode. Daarnaast worden de kampioenen in de categorie jeugd A en junioren uitgenodigd voor de proefperiode. Voor selectie in Jong Oranje is het een vereiste op nationaal niveau deel te nemen aan zowel de Boulder- als de leadcompetitie.

Hieronder een rekenvoorbeeld van hoe in 2019 tot uitnodiging voor de proefperiode wordt gekomen in de categorie B (1<sup>e</sup> jaars B worden uitgenodigd):

Klimmer	gebjr	JB1	JB2	JB3	JB4	NJK	Totaal -1
A	2005	0	100	65	100	80	345
B	2004	0	80	51	80	100	311
C	2004	37	0	100	47	43	227
D	2005	0	51	43	65	65	224
E	2004	100	65	0	0	55	220
F	2004	51	0	80	40	47	218
G	2004	55	55	55	51	0	216
H	2004	40	0	47	55	51	193

- b. *Overleg lokale/ RTC trainer*

Bij de lokale trainers wordt de check gedaan of de proefperiode iets is wat de klimmer mogelijk

zou willen, een bijdrage kan leveren aan zijn/ haar ontwikkeling en of hij/ zij 'klaar is' voor de proefperiode (mentaal/ fysiek belastbaar).

2. Uitnodiging wordt gedaan op basis van positieve uitslagen in de stappen hierboven, gericht aan de klimmer en ouders. Gedurende de proefperiode wordt gekeken naar diverse punten die inzicht geven in techniek, tactiek, mentale kwaliteiten en fysieke ontwikkeling.

De NKBV nodigt de kandidaat klimmers uit om op proef te komen meedraaien met het Nederlands Team. De proefperiode vindt in principe plaats in de maanden oktober - november en is gesplitst in een meer Boulder georiënteerde en een meer lead georiënteerde proefperiode.

**Einde proefperiode:** na de proefperiode stroomt een klimmer wel of niet in bij Jong Oranje. Toelichting op de beslissing van de NKBV na uitgebreide proefperiode van 3 weken vindt plaats aan de hand van het observatieformulier, overige observaties ten aanzien van het klimniveau en eventuele aanvullende observaties. Er wordt een moment gecreëerd waarop deze observaties met de klimmer, ouders en lokale trainer besproken kunnen worden.

#### **Waarop selecteren we:**

Gezien de verschillen in trainingsjaren, biologisch/ chronologische fysieke ontwikkeling en sociaal emotionele ontwikkeling, is het bij jeugd altijd lastig te zeggen wie uiteindelijk potentie heeft om door te breken in het internationale senioren circuit. Waar de NKBV dan ook naar kijkt is het gevoel voor bewegen (motorisch talent), het vermogen om feedback (intern en extern) om te zetten in alternatief handelen, het zelfreflectief vermogen en het vermogen om eigen verantwoordelijkheid voor het leerproces te nemen. Bij jonge jeugd (>12 jaar) is dat laatste over het algemeen nog minder ontwikkeld, maar er is wel snel te zien hoe makkelijk klimmers zich dit eigen maken. Daarnaast neemt de NKBV het klimniveau mee en hoe het bij wedstrijden gaat. Dat is echter niet direct een *make or break*. De jeugd wordt opgeleid om *later* tot de beste te behoren.

Vanaf 2016 heeft de NKBV breder ingezet op jeugd B. Dit is vanuit de gedachte dat in deze groep, gezien alle fysieke en mentale ontwikkelingen, nog lastig te zeggen is wie uiteindelijk de grote stappen vooruit gaan zetten. De NKBV zal daarom relatief meer klimmers aan Jong Oranje laten proeven in de B dan in A en Junioren.

Selectie in Jong Oranje is in principe een selectie voor twee jaar, aangezien het eerste jaar na selectie vaak een terugval in niveau te zien is door de extra fysieke en mentale druk die selectie met zich meebrengt. Om de klimmers de ruimte te geven terug te komen hiervan geeft de NKBV ze een jaar de tijd om te wennen aan Jong Oranje. Blijkt gedurende het eerste jaar van selectie echter dat de klimmer qua ambitie en/ of niveau niet de aansluiting kan vinden bij Jong Oranje, dan wordt daarover het gesprek aangegaan met de betreffende klimmer en lokale trainer. Het is daarom ook voor de klimmers die na de proefperiode geselecteerd worden voor Jong Oranje van belang goed contact te houden met de 'thuishal'/ eigen club. Klimmers nemen na selectie deel aan de voorbereidingen op het internationale seizoen Dit programma wordt aan het begin van het kalenderjaar, of indien mogelijk eerder, bekend gemaakt.

**Uitnodiging door:** Bondscoaches Nederlands Team/ Jong Oranje, in overleg met lokale of regionale (hoofd)trainer.

## JONG ORANJE

**2005 - 2000 (Jeugd B, A, junioren)**

**Verplicht voorbereidingsprogramma JO, daarnaast individueel programma met de mogelijkheid tot 3 teamtrainingen per week.**

**Internationale wedstrijden (EYC boulder / lead, EYCH boulder / lead / speed, WYCH)**

**Doel:** Trainen om op internationaal competitieniveau mee te kunnen doen. Onder goede begeleiding internationale ervaring opdoen en leren trainen om door te kunnen groeien naar de senioren.

**Vorm:** Verplicht voorbereidingsprogramma JO, daarnaast individueel programma met de mogelijkheid tot 3 teamtrainingen per week. Zowel boulder- als leadtraining. Om de atleten zo breed mogelijk te ontwikkelen wordt ervoor gekozen om Jong Oranje ervaring op te laten doen in beide disciplines. Naarmate de atleet ouder wordt kan er voor gekozen worden zich meer te specialiseren. Wanneer en of er specialisatie plaats vindt, wordt individueel met de atleet afgestemd.

**Instream:** Na proefperiode, zie hierboven uitgelegd. In principe vindt instroom plaats aan het eind van een kalenderjaar. De selectie voor het nieuwe jaar is dan ruim voor de start van het internationale seizoen bekend. In uitzonderlijke gevallen kan gedurende het jaar in-/ uitstroom plaatsvinden als daar reden toe is.

**Uitstroom/ doorstroom:** Uitstroom vindt in principe aan het einde van het jaar plaats. Wanneer een klimmer zich over een langere tijd niet (voldoende) ontwikkelt of het huidige niveau van de klimmer niet aansluit bij het internationaal gevraagde niveau zal deze niet opnieuw worden geselecteerd voor het daaropvolgende seizoen. De NKBV is hierover gedurende het jaar met de klimmer in gesprek. Ieder half jaar vindt er een 'functioneringsgesprek' plaats. Blijkt op basis van observaties tijdens trainingen, stages of wedstrijden dat de ontwikkeling van de klimmer onvoldoende is ten opzichte van wat van de atleet verwacht mag worden, o.a. ten aanzien van niveau of zelfregulerend vermogen, dan wordt dit met de klimmer besproken. Notulen van dit gesprek worden met de klimmer en zijn/ haar lokale trainer gedeeld.

Blijft ontwikkeling uit, dan kan deze klimmer niet langer deel uitmaken van de nationale selectie. Hierbij moet opgemerkt worden dat er naar uitzonderlijke situaties in de context van de klimmer wordt gekeken (bijvoorbeeld blessures).

Doorstroom van Jong Oranje naar het seniorenteam kan vanaf het moment dat de klimmer de leeftijd heeft om mee te gaan draaien in het senioren circuit en in zijn/ haar niveau en internationale resultaten laat zien deze stap te kunnen maken.

Verwacht wordt van junioren dat ze laten zien de aansluiting te kunnen maken met het internationale circuit. Voor de doorstroom van junioren naar senioren moet een atleet in de laatste 2 jaar van zijn/haar jeugd carrière ten minste 4 punten behalen, of in het laatste jaar 3 punten. Zie hieronder de puntenverdeling:

<b>Wedstrijd:</b>	<b>Weging:</b>
Top 10 EYC	1 punt
Top 3 EYC	2 punten
Top 15 EYCH	1 punt
Top 6 EYCH	2 punten
Top 3 EYCH	3 punten
Top 20 WYCH	1 punt
Top 10 WYCH	2 punten
Top 3 WYCH	4 punten
Top 40 WC / WCH	1 punt
Top 20 WC / WCH	2 punten
Top 10 WC / WCH	4 punten

**Selectie door:** Bondscoaches. Het aantal atleten wordt bepaald door Hoofd Sport.

## UITLEG INSTROOM NEDERLANDS TEAM (voor selectie 2020)

### > 2000 (Senioren)

- **Doorstroom vanuit Jong Oranje**
- **Gesprek op basis van resultaten voorgaande seizoen**
- **NL kampioen Lead, Boulder of Speed**

Instroom in het Nederlands Team is op drie manieren mogelijk:

- **Doorstroom Jong Oranje**

Een klimmer stroomt door vanuit Jong Oranje wanneer hij/ zij daar de leeftijd voor heeft bereikt en hij/ zij de doorstroomeis van junior naar senior behaalt. Hiermee is de verwachting dat hij/ zij het senioreniveau kan bereiken. De doorstroomeis is, zoals hierboven beschreven, het behalen van 4 punten in de junioren carrière, of 3 punten in het laatste junioren jaar.

- **Instroom senioren**

Selectie in het seniorenteam vraagt om maatwerk, gezien de geringe ontwikkeltijd die deze klimmers hebben tot internationaal aansprekende resultaten. Een klimmer kan (op)nieuw instromen in het Nederlands team Boulder, Lead of Speed op basis van prestaties. Hiervoor wordt gekeken naar de behaalde prestaties over een heel nationaal en internationaal seizoen. Prestaties die overeenkomen met de selectie eis voor de A en B selectie zijn beschreven in de bijlage van het uitzendbeleid. Voor de C selectie worden de behaalde prestaties van het afgelopen seizoen beoordeeld ten opzichte van prestaties van de huidige selectie. Daarbij wordt uiteraard rekening gehouden met leeftijd en klimniveau.

Op basis van deze prestaties kan een klimmer na afloop van het internationale seizoen worden uitgenodigd voor een gesprek met de bondscoaches.

- **De NL kampioen Lead, Boulder en / of Speed wordt opgenomen in het NL team**

Wanneer een klimmer een Nederlands Kampioenschap in een van de 3 disciplines wint en nog niet in het Nederlands Sportklimteam zit, wordt deze klimmer toegevoegd aan de selectie.

Selectie op basis van deze prestaties is in principe voor één jaar.

Doorstroom vanuit Jong Oranje vindt plaats aan het eind van het jaar. Instroom senioren vindt in principe ook plaats aan het eind van het jaar. Echter bij instroom dmv een NL kampioenschap vindt dit direct plaats na het behalen van de titel.

**Indicatie niveau:** Hieronder volgt een overzicht van de niveaus die mogen worden verwacht als vooruit wordt gekeken naar internationaal niveau. Het niveau is 'regulier *on sight* niveau', wat betekent dat de klimmer ongeveer 50% van de tijd routes en/ óf boulders op dit niveau *on sight* klimt, in verschillende stijlen. Voor de discipline speed geldt de wenselijkheid minimale tijden zoals hieronder beschreven te kunnen klimmen.

	Geslacht:	Lead os:	Boulder os:	Speed (sec)
Jeugd jun	v	7c+	7a	10''
Jeugd jun	m	8a+	7b+	8''
Senioren	v	8a	7b	10''
Senioren	m	8b	7c	8''

**Uitnodiging door:** Bondscoaches Nederlands Team/ Jong Oranje.

## NEDERLANDS TEAM BOULDEREN – NEDERLANDS TEAM LEAD

> 2000 (Senioren)

Nationaal

Individueel, fulltime programma

Uitzendingen<sup>1</sup> afhankelijk van selectie (A, B, of C) en discipline

**Doel:** Internationaal presteren met het oog op het behalen van finaleplaatsen en aansluiten bij de top 10 ambitie van NOC\*NSF.

**Vorm:** Individueel, fulltime programma. Eigen focus discipline. Training met oog op discipline(s).

Het Nederlands Team wordt ieder jaar ruim voor aanvang van het internationale seizoen, aan het begin van het kalenderjaar, samengesteld. Voor de senioren geldt dat er, naast niveau, gekeken wordt naar de leeftijd van de klimmer en de te verwachte doorgroei.

**Instroom:** Natuurlijke instroom komt vanuit Jong Oranje op het moment dat zij daarvoor de leeftijd bereiken, de doorstroomeis van junior naar senior behalen en de verwachting is dat zij het senioreniveau kunnen bereiken. Zijinstroom is mogelijk zoals hierboven uitgelegd. Instroom vindt in principe aan het eind van het kalenderjaar plaats. Instroom na het behalen van het Nederlands kampioenschap Lead, Boulder en/ of Speed, vindt direct na dat evenement plaats. In- en uitstroom kan ook gedurende het hele jaar plaatsvinden als daar reden toe is.

**Selectiecriteria:** Van Nederlands Team klimmers wordt verwacht dat ze volledig gaan voor het klimmen van Worldcups en dat ze ambitie en motivatie hebben om te groeien en te ontwikkelen. Dit team gaat ook op internationale uitzendingen. Het niveau van klimmers in het Nederlands Team ligt op, of ontwikkelt zich naar de indicatieniveau's die hieronder beschreven zijn.

Het niveau is 'regulier *on sight* niveau', wat betekent dat de klimmer ongeveer 50% van de tijd routes en/ óf boulders op dit niveau *on sight* klimt, in verschillende stijlen en met nadruk op wedstrijd specifieke stijl.

Categorie:	Geslacht:	Lead os:	Boulder os:
Jeugd jun	v	8a	7a
Jeugd jun	m	8a+	7b+
Senioren	v	8a	7b
Senioren	m	8b	7c

Voor het selecteren van de atleet binnen het Nederlands Team wordt de procedure gevolgd zoals deze hierboven is beschreven (Uitleg instroom Nederlands Team).

### Uitstroom:

Klimmers in de A- en B-selectie kunnen niet uit het team stromen, tenzij zij zelf de keuze daartoe maken. Uitstroom geldt voor klimmers in de C-selectie. Hierbij wordt ook rekening gehouden met de grootte van het Nederlands team en de beschikbare startplaatsen op Worldcups.

Uitstroom kan plaats vinden wanneer een klimmer zich over een langere tijd niet (voldoende) ontwikkelt. De NKBV is hierover gedurende het jaar met de klimmer in gesprek. Ieder half jaar vindt er een 'functioneringsgesprek' plaats. Blijkt op basis van gesprekken met de trainers dat een klimmer niet meer past binnen de ambitie van het Nederlands Team dan wordt dit met de klimmer besproken. Blijft ontwikkeling uit, dan kan deze klimmer niet langer deel uitmaken van het Nationaal Team. Hierbij moet opgemerkt worden dat er altijd naar de context van de klimmer wordt gekeken (privé situatie, blessures).

Voor de uitzendingen die een Nederlands Teamlid vergoed krijgt wordt ook gekeken naar resultaten en vorm. Dit wordt toegelicht in het document 'Uitzendbeleid'.

**Selectie door:** Bondscoaches. Het aantal atleten wordt bepaald door Hoofd Sport.

---

<sup>1</sup> Uitzendbeleid is in een apart document met de titel 'Uitzendbeleid 2019' beschreven.



## NEDERLANDS TEAM SPEED

> 2002 (senioren team)

**Nationaal**

**Individueel, fulltime programma**

**Uitzendingen<sup>2</sup> afhankelijk van selectie (A, B, of C) en discipline**

**Doel:** Internationaal presteren met het oog op het behalen van finaleplaatsen en aansluiten bij de top 10 ambitie van NOC\*NSF.

**Vorm:** Individueel, fulltime programma. Eigen focus discipline. Training met oog op discipline speed.

Het Nederlands Team wordt ieder jaar ruim voor aanvang van het internationale seizoen, aan het begin van het kalenderjaar, samengesteld. Voor de senioren geldt dat er, naast niveau, gekeken wordt naar de leeftijd van de klimmer en de te verwachte door groei.

**Instream:** Instream is mogelijk zoals hierboven uitgelegd. Instream vindt in principe aan het eind van het kalenderjaar plaats. Instream na het behalen van het Nederlands kampioenschap Speed, vindt direct na dat evenement plaats. In- en uitstroom kan ook gedurende het hele jaar plaatsvinden als daar reden toe is.

**Selectiecriteria:** Van Nederlands Team klimmers wordt verwacht dat ze volledig gaan voor het klimmen van Worldcups en dat ze ambitie en motivatie hebben om te groeien en te ontwikkelen. Dit team gaat eventueel ook op internationale uitzendingen. Het niveau van klimmers in het Nederlands Team ligt op, of ontwikkelt zich naar de indicatieniveau's die hieronder beschreven zijn.

Categorie:	Geslacht:	Snelheid officiële Speedroute
Jeugd jun	v	10"
Jeugd jun	m	8"
Senioren	v	10"
Senioren	m	8"

Voor het selecteren van de atleet binnen het Nederlands Team wordt de procedure gevolgd zoals deze hierboven is beschreven (Uitleg instroom Nederlands Team).

### **Uitstroom:**

Klimmers in de A- en B-selectie kunnen niet uit het team stromen, tenzij zij zelf de keuze daartoe maken. Uitstroom geldt voor klimmers in de C-selectie. Hierbij wordt ook rekening gehouden met de grootte van het Nederlands team en de beschikbare startplaatsen op Worldcups.

Uitstroom kan plaats vinden wanneer een klimmer zich over een langere tijd niet voldoende ontwikkelt. De NKBV is hierover gedurende het jaar met de klimmer in gesprek. Blijkt op basis van gesprekken dat een klimmer niet meer past binnen de ambitie van het Nederlands Team dan wordt dit met de klimmer besproken. Blijft ontwikkeling uit, dan kan deze klimmer niet langer deel uitmaken van het Nationaal Team. Hierbij moet opgemerkt worden dat er altijd naar de context van de klimmer wordt gekeken (privé situatie, blessures).

Voor de uitzendingen die een Nederlands Teamlid vergoed krijgt wordt ook gekeken naar resultaten en vorm. Dit wordt toegelicht in het document 'Uitzendbeleid'.

**Selectie door:** Bondscoaches. Het aantal atleten wordt bepaald door Hoofd Sport.

---

<sup>2</sup> Uitzendbeleid is in een apart document met de titel 'Uitzendbeleid 2019' beschreven.

## **NEDERLANDS TEAM PARAKLIMMEN**

Opname in het Nederlands team paraklimmen wordt beoordeeld door de hoofd sport. Selectiecriteria voor het Nederlands team Paraklimmen worden beschreven in het document 'Selectiebeleid Nederlands team Paraklimmen'.